

PPHU "Kompleks"
Zespół Rzecznawców
37-600 Lubaczów
ul. Mazury 1, tel. 6322284

OCENA TECHNICZNA

Nr: 23028/ZSz/4/19

wykonano dnia 19-04-19

Zleceniodawca: Gospodarstwo Lokalowe w Lubaczowie
37-600 Lubaczów, ul. Jasna 1

Pismo znak: zlecenie ustne **z dnia:** 18-04-19

Badanie wykonał uprawniony rzeczoznawca: mgr inż. Zdzisław Szpyt

Zadania oceny: ustalenie wartości rynkowej pojazdu

Dane techniczne pojazdu	Rok produkcji: 2001	Wskazania licznika: 174530	Numer rejestracyjny: RLU01AS		
POJAZD - marka	Oznaczenie	Nr fabryczny	Ładowność [kg-osoby]	Masa własna [kg]	Rodzaj pojazdu
Daewoo-FSO	Truck ROY	SUPB16EJL1N089957	895	1375	samochód dostawczy
SILNIK - rodzaj	Oznaczenie	Nr fabryczny	Układ cylindrów	Pojemność [cm³]	Moc [kW]
4S, ZS	b.d.	b.d.	rzęd. 4	1905	51

Zbadany: unieruchomiony

Ogólny przebieg od początku eksploatacji: 174530 km

UWAGI:

Właściciel pojazdu: Gospodarstwo Lokalowe w Lubaczowie, 37-600 Lubaczów, ul. Jasna 1.

Data pierwszej rejestracji - 31.05.2001 r.

Badania techniczne - brak.

Numer nadwozia nabyty prawidłowo - bez oznak przebijania, pole numerowe oryginalne.

Podstawa opracowania:

Wartości rynkowe pojazdów samochodowych IV/2019 - Info-Ekspert

Dokumenty pojazdu

SILNIK Z OSPRZĘTEM - stwierdzam usterki:

Silnik - zużyty eksploatacyjnie: zapach spalenizny, wycieki oleju na uszczelnieniach.

Układ wydechowy: kolektor wydechowy - pordzewiały, tłumik końcowy - brak.

PODWOZIE - stwierdzam usterki:

Zawieszenie przednie: amortyzator teleskopowy szt 2 - częściowa utrata własności tłumiących, sprężyna śrubowa szt 2 - trwale odkształcona.

Zawieszenie tylne: amortyzator teleskopowy szt 2 - częściowa utrata własności tłumiących, resor piórowy szt 2 - trwale odkształcony.

Układ napędowy: tylny most - głośna praca oraz powiększony luz.

Układ kierowniczy: przekładnia kierownicza - głośna praca, powiększony luz.

NADWOZIE - stwierdzam usterki i braki:

Błotnik przedni prawy - pordezwiął (z perforacją blachy) w części dolnej.
Błotnik przedni lewy - pordezwiął (z perforacją blachy) w części dolnej.
Wzmocnienie czołowe - pordezwiące miejscowo.
Wzmocnienie boczne prawe i lewe - pordezwiące miejscowo.
Drzwi przednie lewe - pordezwiące w części dolnej.
Drzwi przednie prawe - pordezwiące z ubytkami w części dolnej.
Drzwi tylne prawe i lewe - pordezwiące w części dolnej.
Kratownica skrzyni ładunkowej - pordezwiiała miejscowo.
Burta skrzyni ładunkowej (komplet) - porysowana miejscowo, pocięta punktowo.
Próg prawy i lewy - pordezwiął.
Zderzak przedni - połamany i porysowany z prawej strony, porysowany z lewej.
Szyba przednia - porysowana liniowo w polu widzenia kierowcy.
Lusterko zewnętrzne prawe i lewe - porysowana obudowa.
Osłona boczna lewa skrzyni ładunkowej - wyszczerbiona miejscowo, porysowana.
Osłona boczna prawa skrzyni ładunkowej - po naprawie w części tylnej, wyszczerbiona miejscowo i porysowana.
Zderzak tylny - uszkodzony z ubytkiem z lewej strony, porysowany z prawej.

OSPRZĘT POJAZDU - stwierdzam usterki i braki:

Reflektor szt 2 - zmatowiały odbłask.
Lampa kierunkowskazu przedniego prawego - popękany klosz.

OGUMIENIE - marka, stan, braki:

FRIGO 175R14C - stan dobry, zużycie eksploatacyjne ok. 70%.

Na podstawie oględzin, powyższego opisu technicznego oraz dokumentacji pojazdu, zostaje wydana następująca ocena:

O C E N A

Ogólny stopień zużycia pojazdu w dniu badania wynosi około: %

Wartość pojazdu w dniu badania wynosi: 900.00 zł

Słownie: *dziewięćset zł 00/100 gr*

Wartość pojazdu ustalono przy zastosowaniu programu liczącego INFO-EKSPERT.
Załącznik - Arkusz ustalenia wartości pojazdu - stanowi integralną część Oceny Technicznej.
Wycena pojazdu nie jest opracowaniem ustalającym stan techniczny pojazdu.
Wartość pojazdu netto (bez podatku Vat).

Podpisując niniejszą ocenę, rzeczoznawca zastrzega, że nie bierze odpowiedzialności za ukryte uszkodzenia, wady materiałowe lub montażu badanego obiektu.

Za zespół:

PPHU "Kompleks"
ul. Młynowy 1
37-600 LUBACZÓW
tel. / fax (016) 631-22-84
KIP 293-131-35-49

Lubaczów, dnia 18 04. 2018

Rzeczoznawca:

mgr inż. Zdzisław Szpyt
RZECZOZNAWCA SITK
Nr upr. 0120/94

ARKUSZ USTALENIA WARTOŚCI POJAZDU

do wyceny nr: 23028/ZSz/4/19

z dnia: 2019/04/19

Rzecznawca: mgr inż. Zdzisław Szpyt

Zleceńodawca: Gospodarstwo Lokalowe w Lubaczowie

Adres: ul. Jasna 1, 37-600 Lubaczów

Zlec. pismo, znak: zlecenie ustne

z dnia: 2019/04/19

Zadanie: ustalenie wartości rynkowej pojazdu

DANE IDENTYFIKACYJNE POJAZDU

Dane: [D] IV-2019

Marka: DAEWOO-FSO

Model pojazdu: Polonez Plus Truck 1.9 D. Kat. 2.4t

Wersja: ROY alum.

Nr rejestracyjny: RLU01AS

Rok prod.: 2001

Rodzaj pojazdu: Samochód ciężarowy do 3.5t

VIN: SUPB16EJL1N089957

USTALENIE WARTOŚCI POJAZDU**KATALOG WARTOŚCI BAZOWYCH (NETTO)**

rok	mies.	wart. z katal. [PLN]	wart. zadana [PLN]
2003	05	1850	1850
2002	05	1740	1740
2001	05	1640	1640
2000	05	1550	1550

WARTOŚĆ BAZOWA (POJAZDU BAZOWEGO) NETTO (215 mies.)

1 640 PLN

Normatywny okres eksploatacji

215 mies.

DATA PIERWSZEJ REJESTRACJI (rok/mies/dn)

2001/05/31

Rzeczywisty okres eksploatacji

215 mies.**LISTA WYPOSAŻENIA:**

Lista wyposażenia na podstawie informacji z bazy danych na okres: 1997.01 - 2000.09

Przebieg normatywny

323 000 km

Przebieg rzeczywisty odczytany

174 530 km

KOREKTA ZA PRZEBIEG

269 PLNpo korekcie: **1 909 PLN****ZASTOSOWANE KOREKTY RÓŻNE:****Opis korekty:**

Stan utrzymania i dbałość o pojazd

[%] **Wartość [PLN]**

-5.0 - 95

Zadana szacunkowa korekta z tytułu wcześniejszych napraw

-5.0 - 95

Aktualność badań technicznych

-5.0 - 95

Konieczne naprawy pojazdu

-30.0 - 572

KOREKTY RÓŻNE

- 857 PLNpo korekcie: **1 052 PLN****STAN OGUMIENIA:**

Oś	Koło	Cena [PLN]	Zuż. [%]	Bieżn. [mm]	Koło	Cena [PLN]	Zuż. [%]	Bieżn. [mm]	Koło	Cena [PLN]	Zuż. [%]	Bieżn. [mm]	Koło	Cena [PLN]	Zuż. [%]	Bieżn. [mm]
Przednia	Lewe	184	70*		Prawe	184	70*									
	Tylna	Lewe	184	70*		Prawe	184	70*								

KOREKTA ZA OGUMIENIE

- 147 PLNpo korekcie: **905 PLN**

ARKUSZ USTALENIA WARTOŚCI POJAZDU

do wyceny nr: 23028/ZSz/4/19

z dnia: 2019/04/19

WARTOŚĆ RYNKOWA NETTO PO ZAOKRĄGLENIU

900 PLN

Wycenę sporządził:

.....
BYTU "Kompleks"
ul. S. Żywi
37-430 LUBACZÓW
tel./fax (41 3) 832-32-84
REGON 14185949

pieczęć

.....
mgr inż. Zdzisław Szpyt
RZECZOZNAWCA / SITK
Nr upr. 0120194

Dnia 19.04.2019 r.

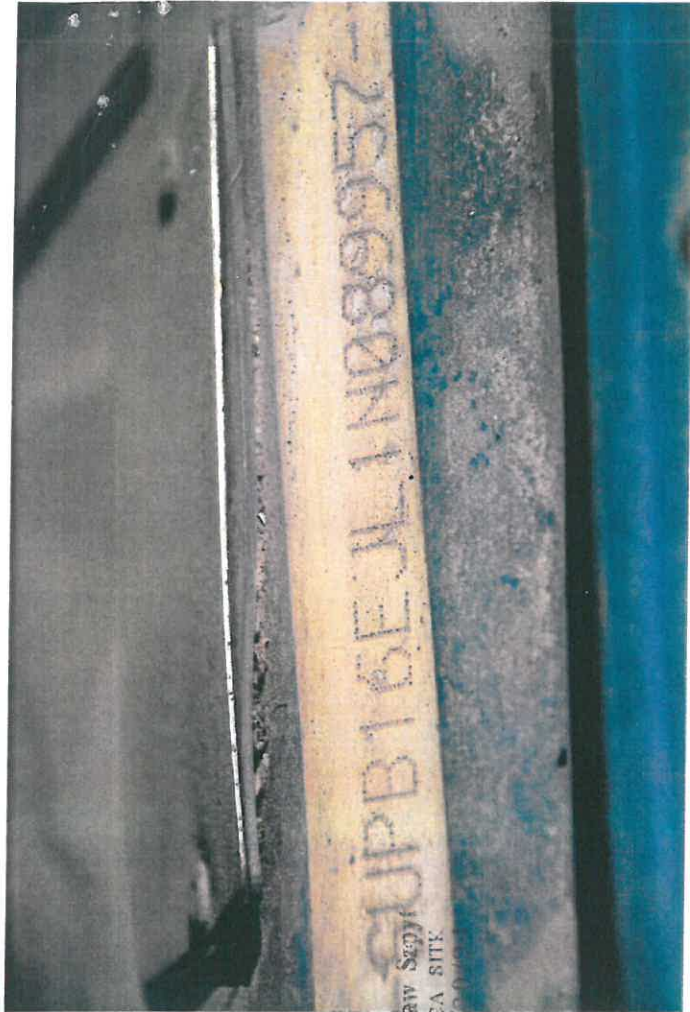


inż. Zdzisław
CZOZNAWCA &
upr. 0120

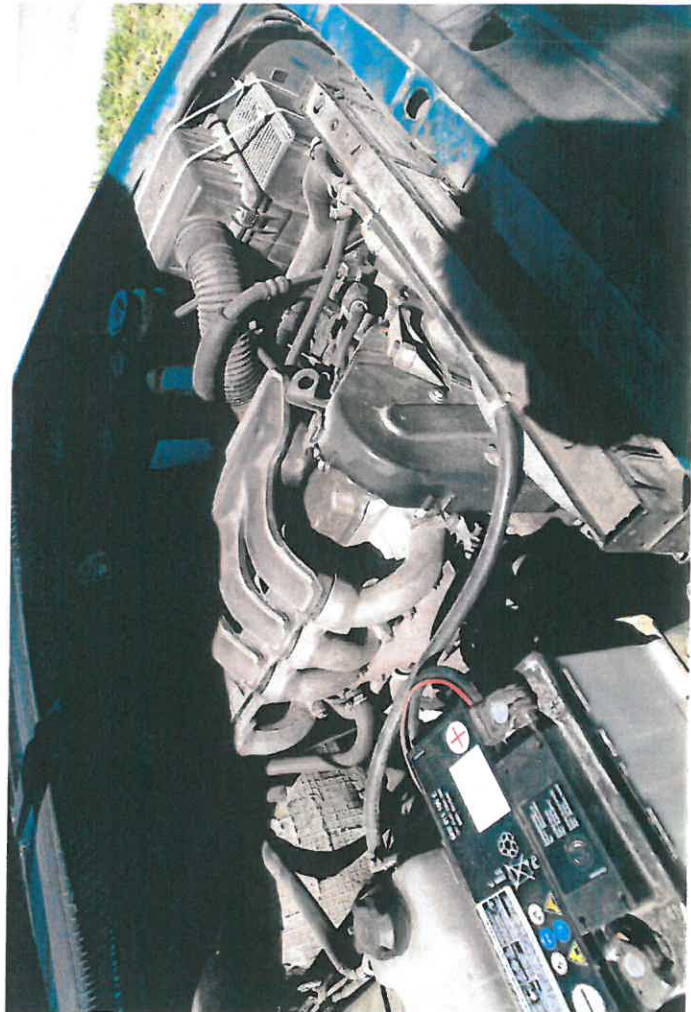


inż. Zdzisław
CZOZNAWCA &
upr. 0120





mgr inż. Zdzisław Szymon
RZECZOZNAWCA SNTK
Nr upr. 01



mgr inż. Zdzisław
RZECZOZNAWCA
Nr upr. 01



